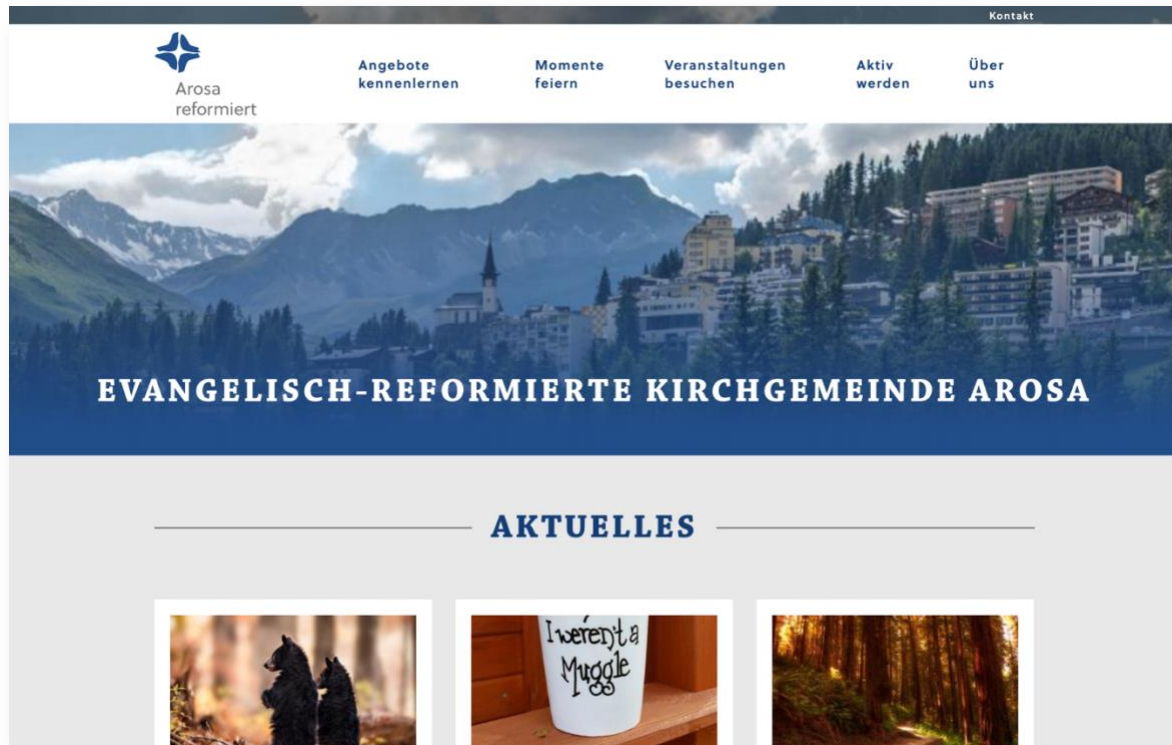


WEBSEITEN-VORLAGE KIRCHGEMEINDEN

Version 1. Juli 2025 / AP

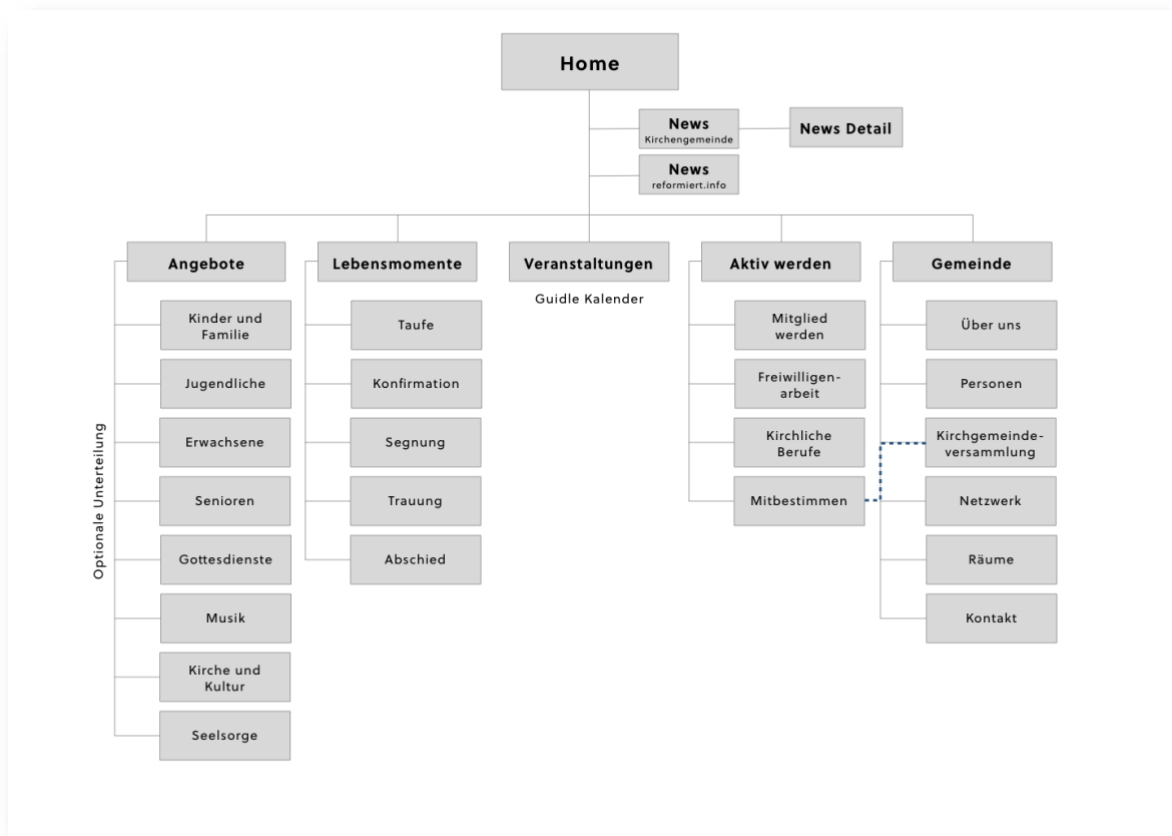


1.1. Module

- Startseite
- News (Kirchgemeinde, reformiert.info, ref.ch)
- Flexible Inhalte:
 - Text/Bild
 - Zitat
 - Akkordeon
 - Downloads
 - Links
 - Bildergalerien
 - Standorte
- Veranstaltungen (via Guidle)
- Personen mit Filter (Mitarbeitende, Vorstand, Pfarramt)
- Räume mit Google-Maps Standorten
- Foto-Alben
- Kontaktformular
- Sprachwechsler

1.2. Grundstruktur

Die Benennung der Menüpunkte kann durch die Kirchgemeinden beliebig angepasst werden.



1.3. Inhaltspflege

Die zuständigen Personen der Kirchgemeinden erhalten ein Login. Damit können sie Texte und Bilder sowie PDF's einfügen und anpassen. Die Darstellung wird vom Programm automatisch im vorgesehenen Design übernommen. Die Darstellung ist optimiert für die verschiedenen, aktuellen Ausgabegeräte.

1.4. Kosten

| WEBSITE | Initialkosten exkl. MwSt. | Jahreskosten inkl. MwSt. |
|---|---------------------------|--------------------------|
| INITIALLEISTUNGEN Start- und Beratungsgespräch in Chur Konfiguration Website (Individuelles Logo, Farben, Startseitenbild, Menüstruktur) Schulung CMS in Chur Qualitätskontrolle Einrichtung Hosting und Aufschaltung | 3500.– | 500.– |
| JAHRESLEISTUNGEN Lizenzgebühren inkl. Updates Hosting Website bei exigo Support (30 Minuten inklusive) | | |

1.4.1. Optional

| LOGO | Initialkosten exkl. MwSt. | Jahreskosten inkl. MwSt. |
|--|---------------------------|--------------------------|
| Logo auf Basis Corporate Design Datelexport - Screen-Anwendungen: eps, svg, png - Print-Anwendungen: eps, pdf | 400.– | - |
| Briefschaft (Druckvorlagen) - 1 Briefpapier, 2 Couverts, 1 Visitenkarte | 600.– | |
| E-MAIL | | |
| Pro Mailbox, Transfer bestehende Mailboxen | 200.– | 54.– |
| Neueinrichtung | 0.– | 54.– |
| SUCHMASCHINENOPTIMIERUNG | | |
| Suchmaschinenoptimierung - Einrichten Plugin (Sitemap, individ. Metatext) - Schulung und Beispiele für Metatexte - Checkliste und Empfehlungen Content | 500.– | 60.– |
| GOOGLE MY BUSINESS | | |
| Erstellung oder Berechtigungsmanagement Account Optimierung (Infos, Logos, Bilder) | 300.– | 0.– |

1.5. Zeitbedarf

| Startsitzung und Beratung | Konfiguration | Schulung | Einfügen der Inhalte | Qualitätskontrolle | Aufschaltung |
|------------------------------|---------------|-----------|-------------------------|--------------------|--------------|
| 2 STUNDEN | 2 WOCHEN | 2 STUNDEN | 2 – 8 WOCHEN | 1 WOCHE | 1 WOCHE |

1.6. Kontakt

- Stilecht, Vera Reich, vera@stilecht.ch, 081 511 20 13 (Direktwahl)